

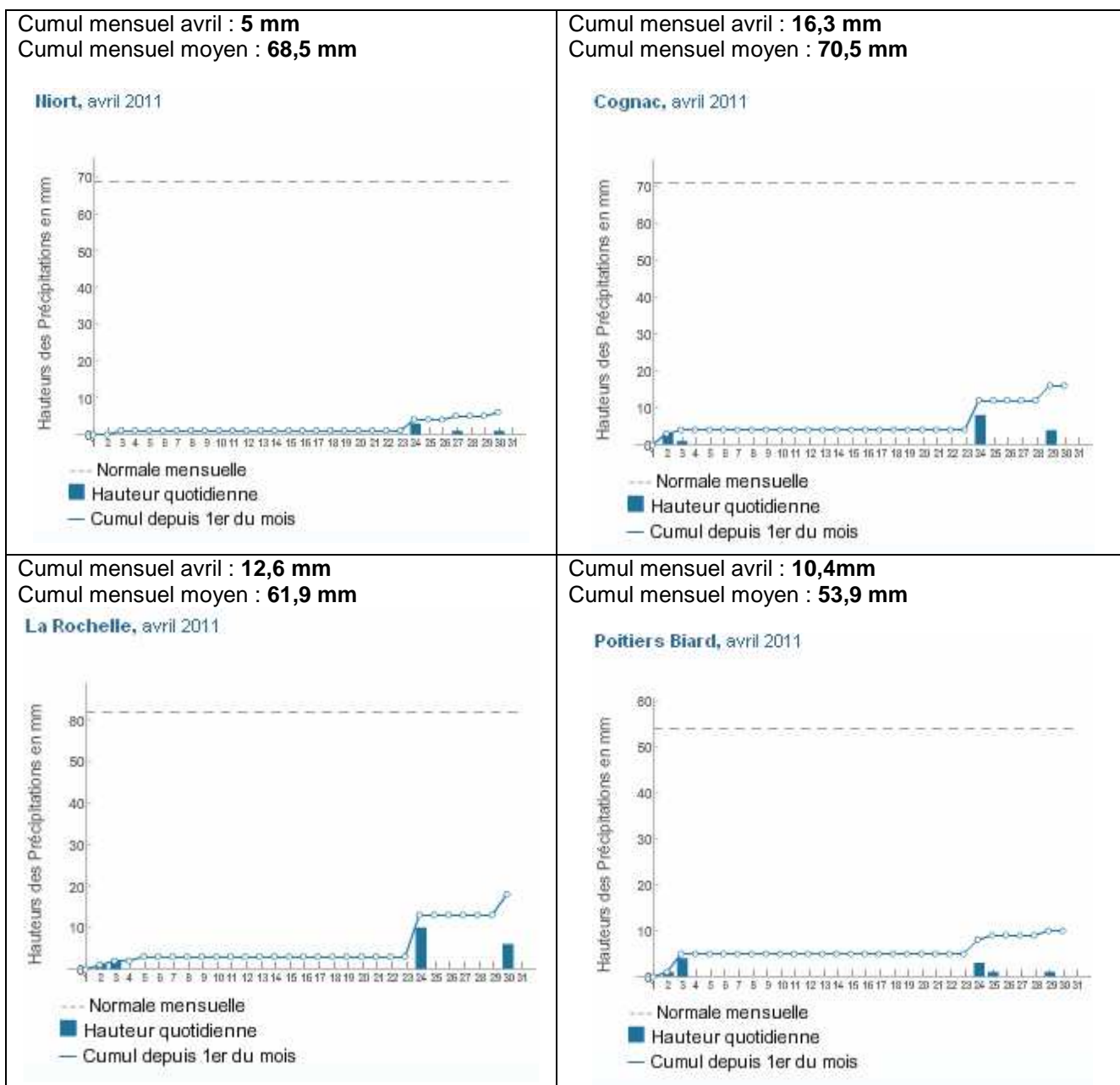
Le niveau de l'eau dans les nappes souterraines de Poitou-Charentes au 30 avril 2011

Suivi pluviométrique (Source : Météo France)



Météo France qualifie le mois d'avril de très sec : les précipitations observées ont en effet été très faibles sur l'ensemble de la région Poitou-Charentes tout au long du mois. Le déficit pluviométrique déjà marqué s'est accentué par rapport aux normales.

Le cumul de précipitations depuis le 1^{er} octobre 2010 est globalement déficitaire sur l'ensemble de la région (normal sur le littoral).



Prévisions Météo France pour les prochains jours :

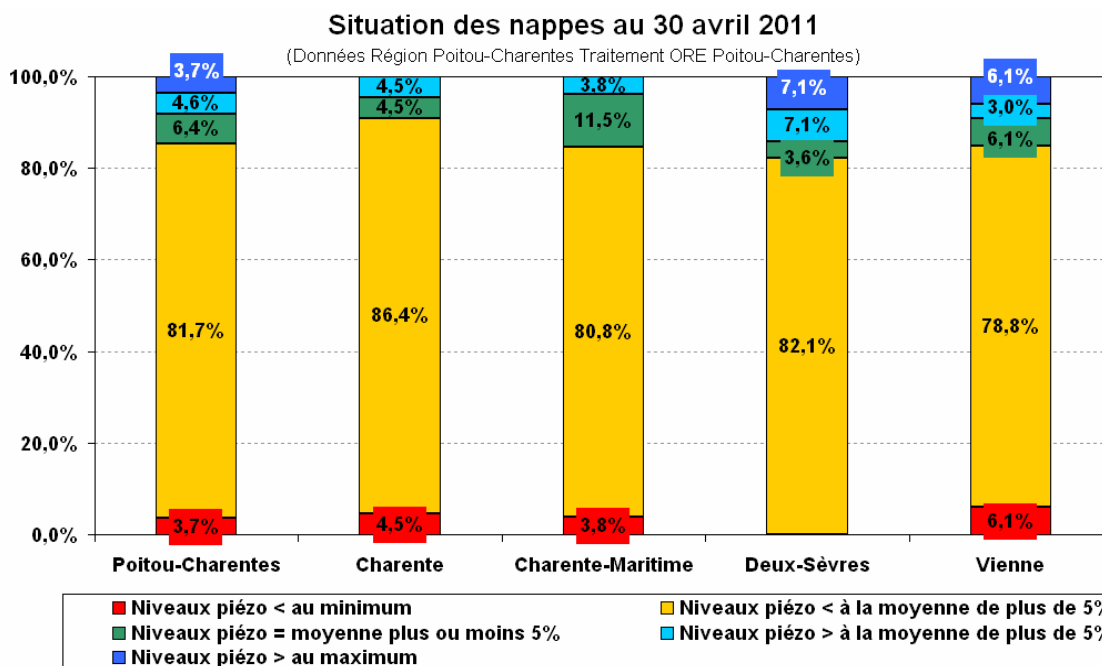
Météo France prévoit une dégradation des conditions météorologiques (averses) à partir de vendredi sur la région Poitou-Charentes.

Situation piézométrique globale (Source : Région Poitou-Charentes ; Traitement : ORE)

Au 30 avril 2011, **85,4% des piézomètres indiquent des niveaux inférieurs à la moyenne** dont 3,7% inférieurs aux minimas historiques. (Pour rappel : 77,9% au 31 mars et 82,3% au 17 avril)

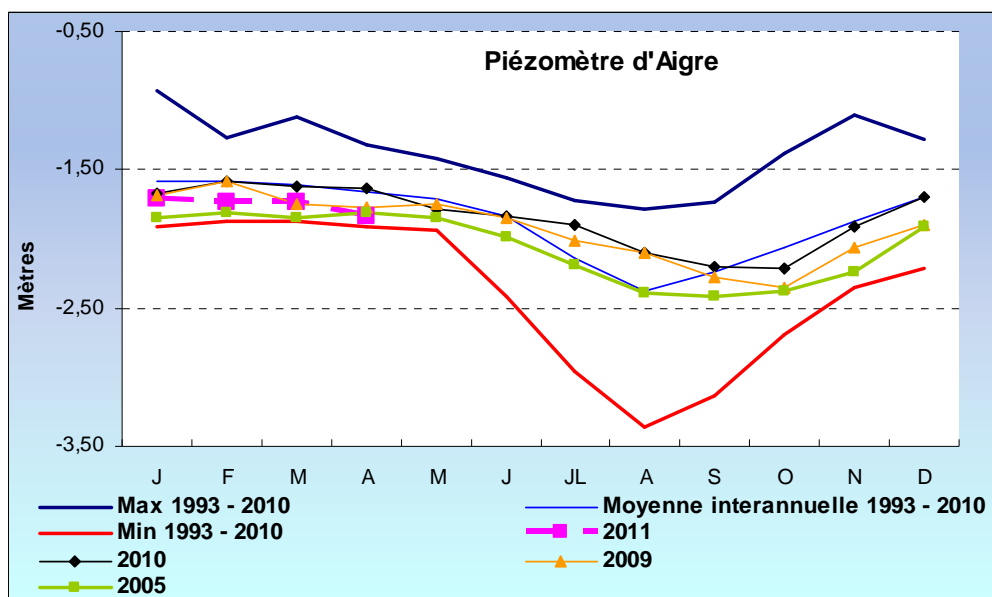
L'absence de précipitations en avril associée à des prélèvements plus importants dans la ressource en eau pour l'irrigation a en effet engendré une baisse des niveaux d'eau dans les nappes d'eau souterraines.

C'est en **Vienne** que la **dégradation est la plus marquée** passant de 77,7% mi-avril à 84,9% fin avril.



* La moyenne mensuelle interannuelle est calculée d'après un historique de mesures qui est propre à chaque piézomètre et fonction de l'année de sa mise en service.

Pour certains piézomètres, les niveaux sont proches des niveaux mesurés en 2005 à la même époque. C'est par exemple le cas pour celui d'**Aigre** situé sur le **bassin de l'Aume Couture**.



La quasi-totalité des piézomètres sont en baisse au 30 avril par rapport au mois précédent.

