

Le niveau de l'eau dans les nappes souterraines de Poitou-Charentes au 15 mai 2011

Source : Région Poitou-Charentes, Traitement ORE

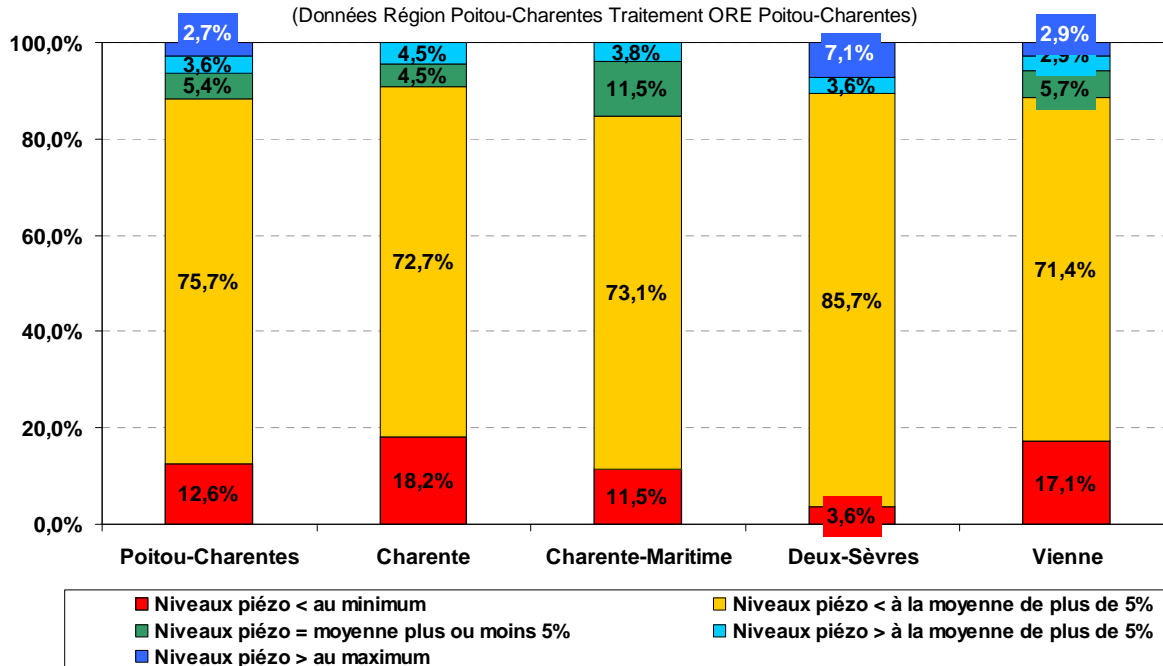
Au 15 mai 2011, **88,3%** des piézomètres indiquent des **niveaux inférieurs à la moyenne**¹. (Pour rappel : 85,4% au 30 avril et 77,9% au 31 mars).

La proportion de piézomètres indiquant des **niveaux inférieurs aux minimas** au 15 mai à augmenter par rapport au 30 avril : 3,7% au 30 avril contre **12,6% au 15 mai**.

→ La situation piézométrique régionale continue ainsi à se dégrader en l'absence de précipitations abondantes et en lien avec une demande en eau plus importante dans les ressources à cette époque de l'année, notamment pour l'irrigation.

Situation des nappes au 15 mai 2011

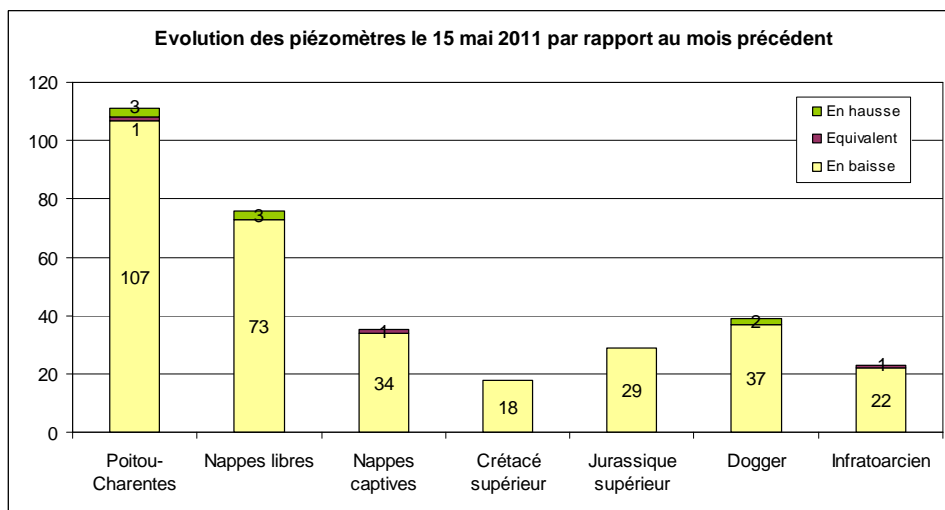
(Données Région Poitou-Charentes Traitement ORE Poitou-Charentes)



¹ Rappelons que la moyenne interannuelle est calculée d'après un historique de mesures propre à chaque piézomètre, fonction de l'année de sa mise en service, le plus souvent postérieure à la mise en place de l'irrigation. Cette moyenne est, par conséquent, influencée par les prélèvements.

La quasi-totalité des piézomètres sont en baisse par rapport au mois précédent.

Les niveaux atteints par certains sont proches à inférieurs des niveaux observés en 2005, à la même époque.



Depuis 2003, la situation piézométrique observée mi-mai est la moins favorable après celle de 2005.

