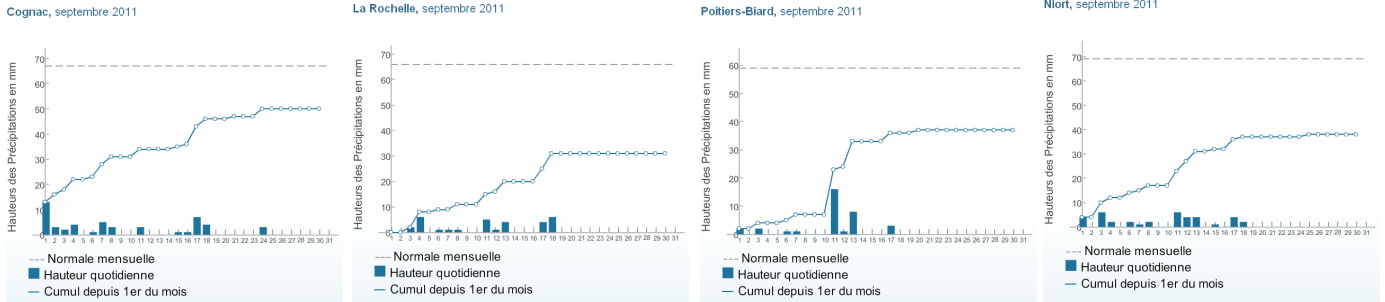


Le niveau de l'eau dans les nappes souterraines de Poitou-Charentes au 30 septembre 2011

Source des données : Région Poitou-Charentes, Traitement ORE

D'un point de vue météorologique, les 15 premiers jours de septembre ont été marqués par des pluies peu abondantes (excepté à Poitiers autour du 10 septembre) à l'échelle de la région Poitou-Charentes.

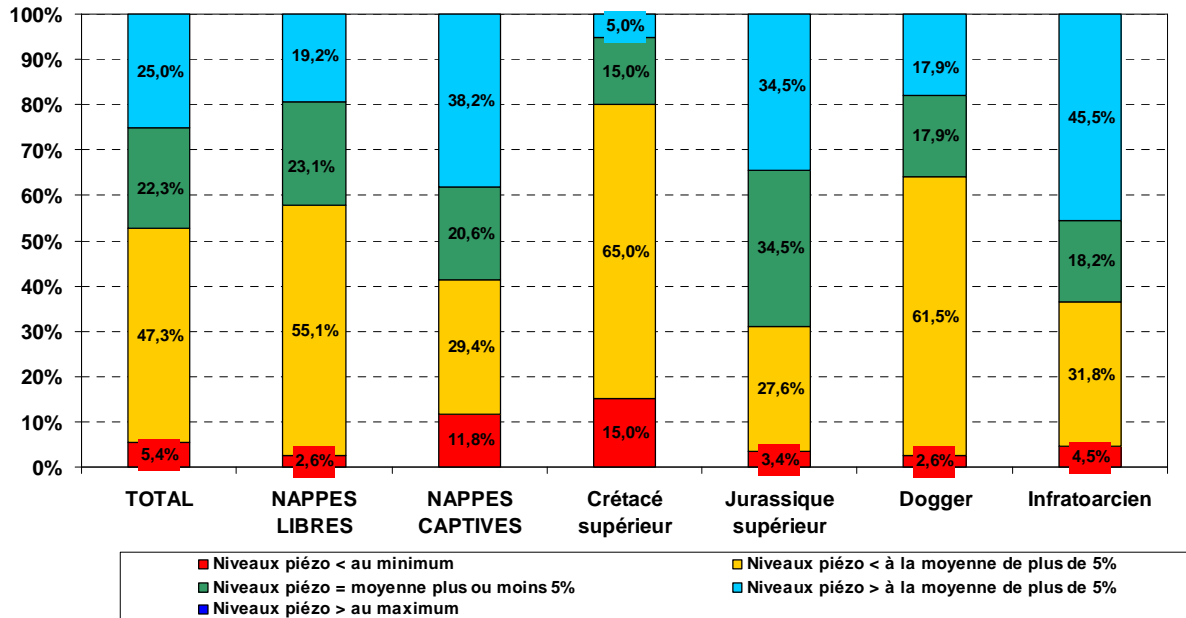
Les 15 derniers jours de septembre ont quant à eux été marqués par un cumul de précipitations nul. Les moyennes mensuelles des 4 stations ci-dessous apparaissent largement inférieures aux moyennes mensuelles interannuelles de septembre.



Au 30 septembre, environ **53% des piézomètres présentent des niveaux inférieurs à la moyenne interannuelle¹** (dont 5,4% inférieurs aux minima) tous types de nappes confondus. Pour rappel, ce chiffre atteignait 60% au 31 août.

→ La situation piézométrique observée au 30 septembre semble un peu plus favorable qu'en début de mois. La moitié des piézomètres, toutes nappes confondues, indiquent toujours des niveaux inférieurs à la moyenne.

Situation des nappes au 30 septembre 2011
(Données Région Poitou-Charentes Traitement ORE Poitou-Charentes)



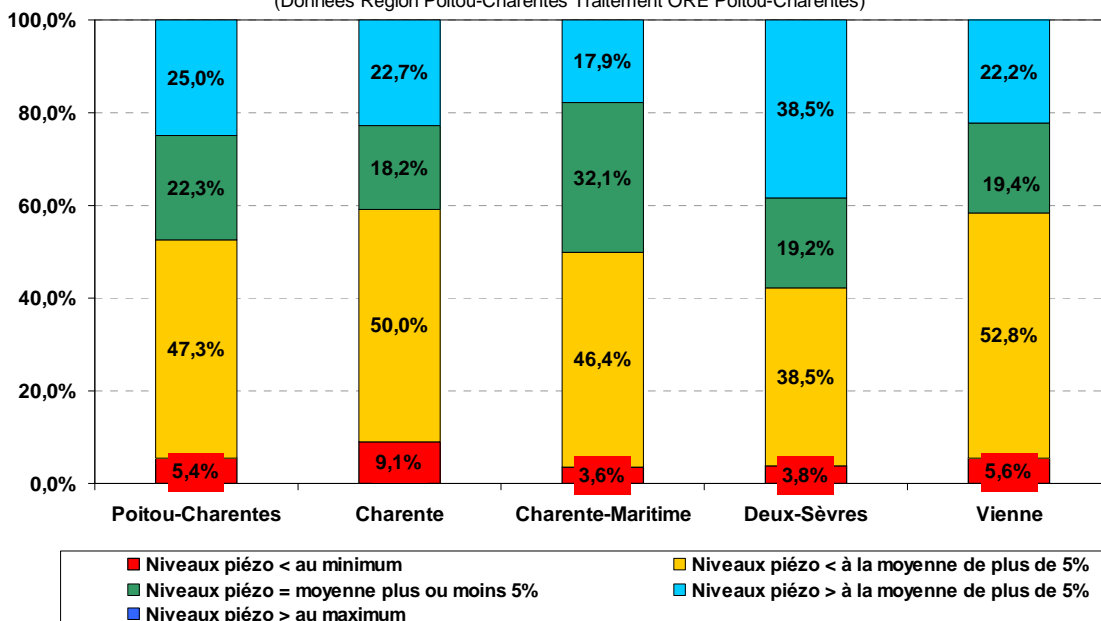
¹ Rappelons que la moyenne interannuelle est calculée d'après un historique de mesures propre à chaque piézomètre, fonction de l'année de sa mise en service, le plus souvent postérieure à la mise en place de l'irrigation. Cette moyenne est, par conséquent, influencée par les prélèvements.

Si l'on s'intéresse maintenant à la situation par département, les évolutions suivantes sont observées :

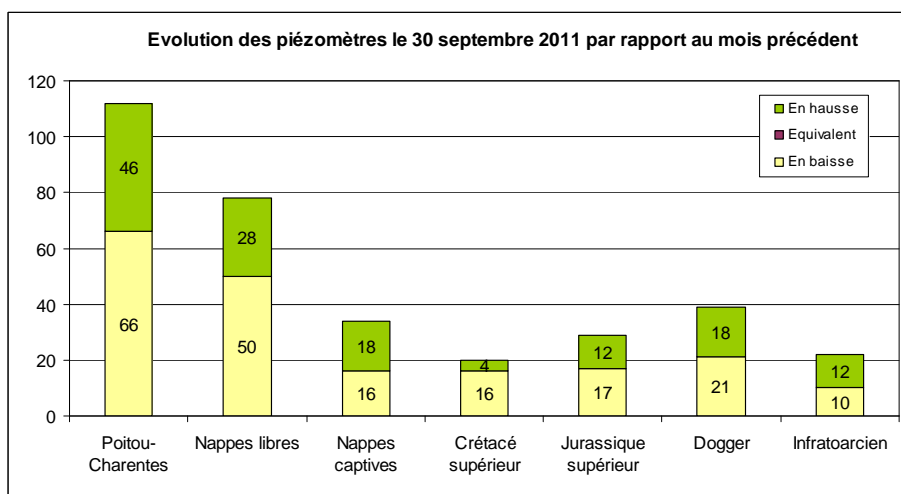
- En **Charente**, le nombre de piézomètres inférieurs à la moyenne a légèrement augmenté passant de 57,2% fin août à 59,1% au 30 septembre. **9,1 % des piézomètres indiquent toujours des niveaux inférieurs aux minima au 30 septembre** (4,8% fin août).
- En **Charente-Maritime**, la situation s'est améliorée entre fin août et mi-septembre : pour les niveaux inférieurs à la moyenne, passage de 60,8% fin août à 50% au 30 septembre.
- Dans les **Deux-Sèvres**, la situation s'est améliorée par rapport à fin août : 42,3% des piézomètres ont des niveaux inférieurs à la moyenne dont 3,8% inférieurs aux minima à fin septembre (fin août : 50% dont 3,8% inférieurs à la moyenne).
- Il en va de même pour la **Vienne** : le pourcentage de piézomètres dont les niveaux sont inférieurs à la moyenne est d'environ 59% (dont 5,6% inférieurs aux minima) au 30 septembre contre 66,6% fin juillet (dont 2,8% inférieurs aux minima).

Situation des nappes au 30 septembre 2011

(Données Région Poitou-Charentes Traitement ORE Poitou-Charentes)



A l'échelle de la région, environ 2/3 des piézomètres indiquent des niveaux en baisse au 30 septembre 2011 par rapport au mois précédent.



Etat des aquifères au 30 septembre 2011

Etat des stations de mesure :

- par rapport au mois précédent :

- ▲ Hausse
- Stable
- Non-déterminé
- ▼ Baisse

- par rapport à l'historique des mesures :

- Supérieur au maximum
- Supérieur à la moyenne de plus de 5 %
- Egal à la moyenne de plus ou moins 5 %
- Inférieur à la moyenne de plus de 5 %
- Inférieur au minima



Stratigraphie simplifiée :

- | | | |
|--------------------------------------|------------------------|-----------------------------------|
| ■ Alluvions | ■ Jurassique supérieur | ● Principales villes |
| ■ Bri fluvio-marin | ■ Jurassique moyen | — Limites régionales |
| ■ Dune | ■ Dogger | — Limites départementales |
| ■ Eocène-Pliocène | ■ Toarcien | — Réseau hydrographique principal |
| ■ Campanien-Santonien-Turo-Coniacien | ■ Infratoarcien | |
| ■ Cénomaniens | ■ Socle | |
| ■ Infra-Cénomaniens | | |

Sources : Conseil Régional Poitou-Charentes, 2011
Conseil Général de la Charente **, 2011
Institution Interdépartementale du bassin de Sèvre Niortaise **, 2011